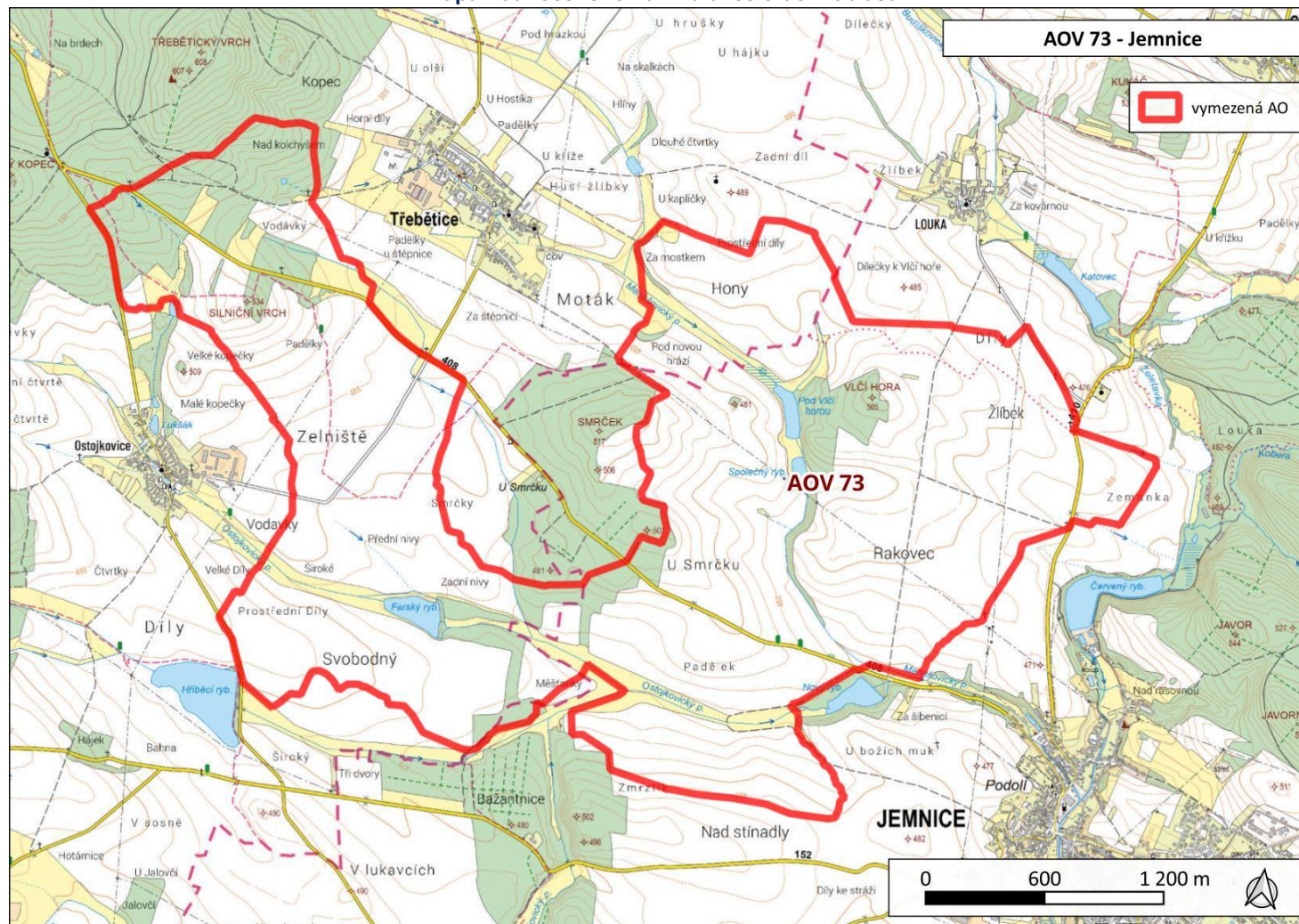
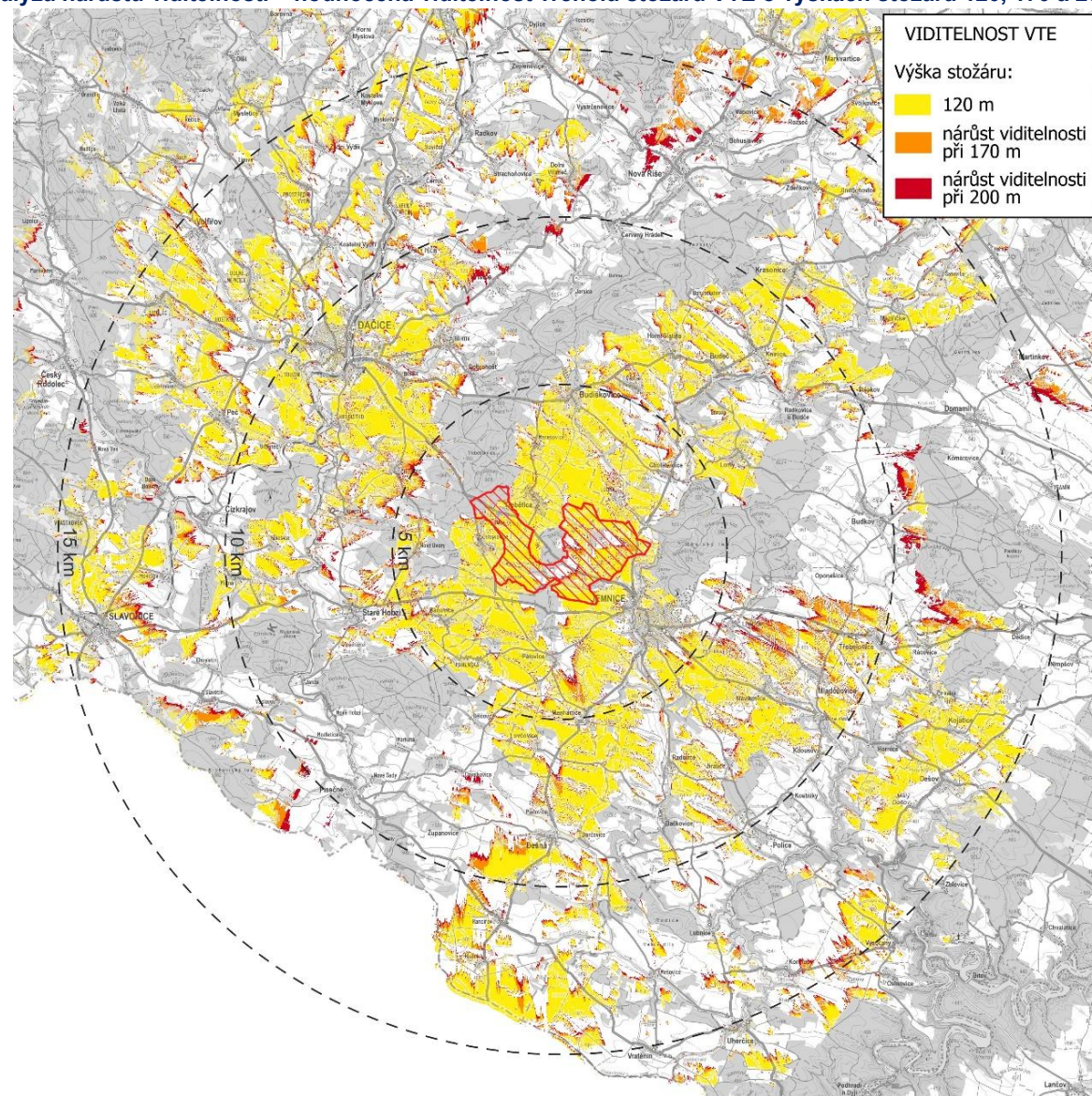


Akcelerační oblast	AOV73 Jemnice
Kraj	Kraj Vysočina, Jihočeský kraj
Dotčené obce	Budíšovice, Jemnice, Třebětice

Mapa hodnoceného návrhu akcelerační oblasti



Analýza nárůstu viditelnosti – hodnocena viditelnost vrcholu stožáru VTE o výškách stožáru 120, 170 a 200 m.



Potenciální vlivy uplatnění Z2ÚRP na jednotlivé složky životního prostředí				Vliv při uplatnění podmínek a zmírňujících opatření ÚO
Sídla – obyvatelstvo, hluk a veřejné zdraví:	<p>Nejbližší zástavba: Třebětice, Louka, Ostojkovice, Jemnice – nad 500 m. Předpokládaný zdroj hluku: max. 106 dB na jednu VTE, požadavek na vzdálenost od obytné zástavby min. 500 m (předpokládaná hluková zátěž v takové vzdálenosti cca 37 dB). Není předpoklad překračování hlukových limitů, možnost obtěžování v okrajové zástavbě v noční době. Vlivy na veřejné zdraví zanedbatelné. Hlukové vlivy v době výstavby jen z dopravy – zanedbatelné.</p> <p>Z hlediska stroboskopického efektu nelze vyloučit v místech viditelnost VTE od obytné zástavby vystavení obyvatelstva flicker efektu se zanedbatelným vlivem na veřejné zdraví.</p> <p>Podmínky a zmírňující opatření ÚO: Negativním vlivům předcházeno vymezením AO nad 500 m od zástavby. Podmínka na podrobnou hlukovou studii působení hluku na obytnou zástavbu (chráněné venkovní prostory) zahrnující kumulativní působení ostatních existujících a povolených zdrojů hluku. Podmínka pro navazující řízení na zpracování studie působení stroboskopického efektu na obytnou zástavbu.</p> <p>Opatření SEA: Navržené podmínky a zmírňující opatření ÚO řešeny dostatečně, bez dalšího návrhu dle SEA.</p>			0
Účinek	Přímý, zanedbatelný	Čas / Trvání	Zanedbatelný ve všech časových řadách	
Klima a ovzduší:	<p>Vlivy na ovzduší v době výstavby zanedbatelné (prašnost při přesunu zemin, emise ze spalování PHM, sekundární prašnost), v době provozu mírně pozitivní z důvodu náhrady spalovacích zdrojů při výrobě el. energie.</p> <p>Podmínky a zmírňující opatření ÚO: Vliv zanedbatelný, podmínky nestanoveny.</p> <p>Opatření SEA: Bez dalšího návrhu dle SEA.</p>			0 / +1
Účinek	Přímý zanedbatelný v době výstavby, nepřímý mírně pozitivní v době provozu	Čas / Trvání	Krátkodobý 0, dlouhodobý +1	
Příroda a biologická rozmanitost:	<p>Nejbližším cenným územím ve vztahu k dotčené AO je PP a EVL Moravská Dyje, cca 4 km Z od AO. Předmětem ochrany PP přírodě blízká a na vodu vázané stanoviště a druhy. Vliv na ZCHÚ lze vyloučit.</p> <p>Z provedeného biologického posouzení vyplývá pro hodnocenou AO následující:</p> <p>V AO se nachází drobné fragmenty přírodě blízkých lesů, habitatu 9170 Dubohabřiny asociace Galio-Carpinetum, především v lokalitě Vlčí hora a u Farského rybníka. V rámci ÚO jsou stanoveny podmínky pro ochranu niv s lučními, lesními a křovinnými přírodními biotopy, které jsou hodnotnější, nedegradované. Vliv na habitaty lze hodnotit jako zanedbatelný.</p> <p>Záměry VTE mají nepřímý, ale i přímý dopad (mortalita jedinců) na populace některých druhů ptáků a netopýrů, které se v území vyskytují. Citlivé druhy ptáků a letounů jsou potenciálně dotčeny ztrátou vhodných biotopů; bariérou při přeletěch mezi potravními stanovišti, hnízdišti, zimovišti či pelichaništi, rušení nebo přímou kolizí s lopatkami VTE. V AO a okolí se nachází na VTE citlivé druhy živočichů: krkavec velký, káň lesní, moták pochop, moták lužní, volavka popelavá, výr velký, čáp černý, koroptev polní a čejka chocholátá (biotop) aj. Dle map citlivosti ptáků k VTE se AO nachází mimo oblast vysokého či extrémního rizika. Sřety s jedinci ptáků jsou v AO v rámci podmínek ÚO obecně minimalizovány prostřednictvím specifikace technických parametrů VTE a organizačních opatření a monitoringem mortality. Lze uvažovat mírně negativní vliv.</p> <p>Dle dat poskytnutých společností ČESON se nejbližší významnější lokalita s výskytem netopýrů (zimoviště, letní kolonie, větší počet jedinců citlivých druhů netopýrů) nachází cca 3,2 km S od AO. Minimální ochranná zóna kolem každé význačné lokality u VTE by měla činit 3 km. Tato podmínka je splněna. Lze uvažovat mírně negativní vliv.</p>			-1

	<p>Podmínky a zmírňující opatření ÚO: Negativním vlivům předcházeno vymezením AO mimo hlavní přírodně cenné lokality. Stanovena podmínka ochrany vodních ekosystémů do 8 m od břehové hrany. Jsou stanoveny podmínky k ochraně údolí vodních toků s výskytem habitatu lužních lesů a přírodě blízkých luk a křovin. Je stanoveno omezení a spektrum osvětlení pro ochranu hmyzu a další živočichy. Nastaveny podmínky pro ochranu ptáků a provozní podmínky pro ochranu ptáků. Stanovena ochrana obojživelníků v době jarní migrace.</p> <p>Opatření SEA: Navržené podmínky a zmírňující opatření ÚO řešeny dostatečně, bez dalšího návrhu dle SEA.</p>			
Účinek:	Přímý, mírně negativní	Čas / Trvání:	Krátkodobé -1, dlouhodobé -1	
Krajinný ráz:	<p>Z analýzy viditelnosti vyplývá, že záměr bude v okruhu 10 km (zřetelná viditelnost) viditelný z většiny okolních obcí a z okolní zemědělské krajiny (viz mapa). Záměr bude patrný z obcí ve směru na Dačice včetně samotných Dačic, v SV směru ve směru na Budeč a Krasovice, dále více v J - JV směru na Jemnice a Rakousko.</p> <p>Dle Bukáčka (2025) se jedná o harmonickou krajinu s dochovanou krajinou strukturou, která byla z hlediska vhodnosti zhodnocena jako zóna méně vhodná (2), tj. zóna méně vhodná, nebo je vhodná pouze za určitých podmínek. Jako hlavní hodnoty jsou uváděny jedinečný obraz města Jemnice, VPZ Dešov, obraz Dačic, krajina hradu Bítov a zámku Uherčice. Doporučením je obecná ochrana těchto hodnot, případně redukce s ohledem na ně. S ohledem na ochranu hodnot proběhla dílčí redukce např. Z směrem s ohledem na Dačice nebo v severním směru.</p> <p>Záměr s ohledem na vzdálenost od státní hranice (9 km s Rakouskem) – viz analýza viditelnosti – může ovlivnit krajinný ráz za státní hranicí. S ohledem na vzdálenost je vliv hodnocen jako mírný.</p> <p>Dle ZÚR JČK je AO lokalizována v západní části v krajině lesoplní. Východní část AO spadá dle ZÚR kraje Vysočina do krajiny zemědělské intenzivní. Charakteristiky lesoplní krajiny: reliéf vrchovin a pahorkatin, zemědělská krajina je střídána s lesní krajinou (lesy na 30-70% plochy), výrazná struktura historické kulturní krajiny, potoční a říční nivy, mokřady, lesní porosty se segmenty přírodě blízkých lesů, přírodě blízké louky. Charakteristiky intenzivní zemědělské krajiny: výrazná dominance kulturních biotopů (pole, louky, pastviny, ovocné sady, vinice, chmelnice, vesnická sídla); kompaktní tvar segmentu o minimální výměře 15 km²; reliéf nížin a úvalů; zalesněné plochy ojedinělé (do 10 % území); bezlesý otevřený charakter. AO je tvořena převážně zemědělskými plochami.</p> <p>Koncentrace přírodních hodnot je nižší. Západně od AO tvoří osu území Moravská Dyje, která zde meandruje a vytváří malebné údolí přírodnějšího charakteru. Chráněna je jako EVL a PP Moravská Dyje. Z kulturních hodnot v okruhu do 10 km lze zmínit MPZ Dačice s NKP (6 km), VPZ Plačovice (6,5 km J) a zejména MPZ Jemnice (1 km JV). Nejvíce ovlivněna bude Jemnice s hodnotnějším historickým centrem města. Výstavbou větrných elektráren lze předpokládat narušení krajinných hodnot území. Větrné elektrárny jsou stavební dominantou, která bude vizuálně patrná v širokém okruhu a ovlivní krajinné scénérie v území. S ohledem na charakter předpokládaných záměrů v AO se tomuto působení nelze vyhnout. S ohledem na nižší míru přírodních hodnot v okolí a podmínku respektování obrazu sídla je vliv hodnocen jako mírně negativní.</p> <p>Podmínky a zmírňující opatření ÚO: V rámci ochrany krajinného rázu byl stanoven limit max. výšky VTE včetně rotoru na 250 m, respektive doporučenou výšku gondoly 125 m. Stanoveny podmínky na půdorysnou výměru areálů a výšku objektů určených pro skladování elektřiny a požadavky na využití tlumených, přírodních a neutrálních barev u vedlejších staveb a oplocení.</p> <p>Opatření SEA: Navržené podmínky a zmírňující opatření jsou v ÚO řešeny s ohledem na charakter záměru v adekvátním rozsahu. V rámci posouzení SEA nejsou navržena další zmírňující opatření.</p>			-1
Účinek:	Přímý – mírně negativní	Čas / Trvání:	Dlouhodobý mírně negativní	

Krajina – ÚSES, migrační prostupnost, zeleň mimo les, prostupnost pro člověka:	<p>V AO není vymezen ÚSES nadregionální či regionální úrovně. V AO vede síť lokální úrovně. Ochrana ÚSES je v rámci podmínek ÚO zajištěna podmínkou neumísťování záměrů VTE v prvcích ÚSES, vyjma nezbytných křížení liniové dopravní a technické infrastruktury s biokoridory.</p> <p>Do SZ cípu AO zasahuje migrační koridor biotopu vybraných zvláště chráněných druhů velkých savců. ÚO stanovuje podmínku ochrany migračního koridoru, záměry OZE nesmí dojít ke snížení průchodnosti migračního koridoru, fragmentaci území ani vzniku fyzických nebo vizuálních bariér. S ohledem na dotčení biotopu vybraných zvláště chráněných druhů velkých savců lze na předměty ochrany využívající biotop předpokládat mírně negativní vliv.</p> <p>V dotčené AO se nachází v minimálním množství drobná krajinná zeleň – remízky, skupiny stromů, liniová vegetace. V dotčené AO se nachází památný strom Lípa u Louky. ÚO stanovuje podmínku vylučující záměry OZE z ochranného pásma. Na mimolesní zeleň lze očekávat mírně negativní dopad – odstranění části porostů (přístupové komunikace a manipulační plochy).</p> <p>Zařízení pro ukládání elektřiny mají obvykle podobu jednoho nebo více lodních kontejnerů, často v oploceném areálu, přičemž kapacita jednotlivých realizovaných úložišť, a tím i jejich plošná výměra, se v posledních letech dynamicky zvyšuje. V rámci ÚO je stanovena podmínka max. výměry areálů určených pro skladování elektřiny, a to do 0,06 ha v rámci jednoho záměru OZE a 1,4 ha pro celou AO. Prostupnost krajiny pro člověka by neměla být omezena, naopak lze očekávat mírně pozitivní vliv realizací nových přístupových komunikací.</p> <p>Podmínky a zmírňující opatření ÚO: Stanovena ochrana ÚSES vyjma nezbytného křížení infrastruktury s biokoridory. Stanovena ochrana migrační prostupnosti území.</p> <p>Opatření SEA: Navržené podmínky a zmírňující opatření ÚO řešeny dostatečně, bez dalšího návrhu dle SEA.</p>			-1
Účinek	Přímý mírně negativní	Čas / Trvání	Dlouhodobý, trvalý, mírně negativní	
Zemědělský půdní fond:	<p>Přítomnost ZPF ve všech 5 třídách ochrany, pouze velmi nízké výměry, nejvíce ve III. a II. třídě ochrany. S ohledem na velmi nízký rozsah záborů ve vyšší třídě ochrany dále neřešeno. V případě VTE a doprovodných staveb (rozveden, úložišť el. Energie, komunikací apod.) v AO je zábor pro zajištění bezpečnosti hodnocen považován za trvalý. Uplatnění AO nebude mít vliv na ekologické funkce půdy. Zábor půdy je s ohledem na relativně malou výměru a na rozlohu zemědělské půdy v AO a jejím okolí považován za mírně negativní vliv.</p> <p>Podmínky a zmírňující opatření ÚO: Stanovena podmínka pro zachování funkčnosti stávajících meliorací. Stanoveny podmínky pro zajištění zemědělského hospodaření a funkčnosti protierozních opatření.</p> <p>Opatření SEA: Navržené podmínky a zmírňující opatření ÚO řešeny dostatečně, bez dalšího návrhu dle SEA.</p>			-1
Účinek	Přímý mírně negativní	Čas / Trvání	Trvalý mírně negativní	
PUPFL:	<p>U PUPFL (jen hospodářský les) nastane dočasný zábor pro přístupové komunikace v rozsahu max. 1000 m². Pro umístění samotných VTE je dočasný zábor PUPFL 400 m² pro jednu VTE. Vliv zanedbatelný v době výstavby a po celou dobu existence VTE. Potenciální trvalý vliv (výstavba rozveden apod. jako trvalých staveb) je zanedbatelný. Uplatnění AO nebude mít vliv na ekologické funkce lesa.</p> <p>Podmínky a zmírňující opatření ÚO: Vliv zanedbatelný, podmínky nestanoveny.</p> <p>Opatření SEA: Bez dalšího návrhu dle SEA.</p>			0
Účinek	Přímý zanedbatelný	Čas / Trvání	Trvalý zanedbatelný	
Povrchové a podzemní vody:	<p>Pramení zde Ostojkovický potok, AO protéká Manešovický potok, dále se zde nachází několik rybníků (Farský, Pod Vlčí horou a Společný rybník). AO je vymezena mimo záplavová území a mimo plochy povrchových vod a nevede ke zhoršení odtokových poměrů v území. Nenacházejí se zde ochranná pásma vodních zdrojů. Odpadní vody nevznikají, spotřeba vody je zanedbatelná jen v době výstavby,</p>			

	<p>v době provozu nulová. Dešťové vody budou i nadále zasakovat do terénu v těsné blízkosti VTE a souvisejícího zařízení. Vlivy na povrchové a podzemní vody mohou nastat jen v době výstavby vlivem havárie vozidel nebo stavebních mechanismů (vliv je statisticky nepravděpodobný), při provozu může potenciálně nastat únik mazadel a trafoolejů – zanedbatelný vliv. Toto bude řešeno v navazujícím řízení zpracováním havarijních plánů, zajištěním sanačních prostředků.</p> <p>Vlivy na podzemní vody se předpokládají nulové nebo zanedbatelné. VTE jsou zakládány v malé hloubce pod terénem (2-4 m), s betonáží v malé ploše (cca 400 m²) a obvykle na vyvýšených místech. Z hlediska plošných i lokálních vlivů se jedná o hloubku a plochu, která nemůže proudění vod v území sledovatelným způsobem ovlivnit, v zanedbatelné míře se negativně může projevit jen v při povrchovém kolektoru v době výstavby.</p> <p>Negativní přeshraniční vliv na tuto složku nebyl zjištěn.</p> <p>Podmínky a zmírňující opatření ÚO: Stanovena podmínka na ochranu mokřadů, pramenišť, vodních ploch a toků vyjma nezbytných křížení liniové dopravní a technické infrastruktury s vodním tokem.</p> <p>Opatření SEA: Navržené podmínky a zmírňující opatření ÚO řešeny dostatečně, bez dalšího návrhu dle SEA</p>			0
Účinek	Přímý zanedbatelný	Čas / Trvání	Krátkodobý zanedbatelný, dlouhodobý a trvalý nulový	
Horninové prostředí:	<p>VTE jsou zakládány v malé hloubce pod terénem (2-4 m), s betonáží v malé ploše (cca 400 m²) – z hlediska vlivu na horninové prostředí je vliv hodnocen jako zanedbatelný. AO je vymezena mimo ložiska nerostných surovin a mimo svahové deformace nacházející se v území. Drobné poddolované území. Vliv je hodnocen jako nulový.</p> <p>Podmínky a zmírňující opatření ÚO: Stanovena podmínka pro respektování poddolovaného území.</p> <p>Opatření SEA: Bez dalšího návrhu dle SEA.</p>			0
Účinek	Přímý zanedbatelný	Čas / Trvání	Krátkodobý zanedbatelný	
Hmotné statky:	<p>VTE budou dle ÚO umísťovány mimo kontakt s obytnou zástavbou, potenciální dosah vlivů vibrací nebo havárií na hmotné statky se nepředpokládá. Vliv je hodnocen jako nulový v době výstavby i v době existence a provozu VTE. VTE budou umísťovány mimo ochranné pásmo vedení elektrické energie v minimální vzdálenosti 120 m od osy elektrického vedení.</p> <p>Podmínky a zmírňující opatření ÚO: Stanovena podmínka, že VTE budou umísťovány mimo ochranné pásmo vedení elektrické energie v minimální vzdálenosti 120 m od osy elektrického vedení.</p> <p>Opatření SEA: Bez dalšího návrhu dle SEA.</p>			0
Účinek	Nulový	Čas / Trvání	Nulový ve všech časových řadách.	
Kulturní a historické hodnoty:	<p>Za hlavní kulturní hodnoty v území v dosahu zřetelné viditelnosti lze považovat MPZ Dačice s NKP (6 km), VPZ Plačovice (6,5 km J) a zejména MPZ Jemnice (1 km JV). Nejvíce ovlivněna bude Jemnice s hodnotnějším historickým centrem města posazeným nad řekou Želetavkou se zachovalými prvky hradeb, kostelem svatého Stanislava na náměstí, zámek se zámeckým parkem a židovskou čtvrtí. Nepřímo je negativně ovlivňován vizuální efekt těchto objektů v krajině.</p> <p>S ohledem na charakter předpokládaných záměrů v AO se tomuto působení nelze vyhnout. V rámci snížení vizuálního ovlivnění hodnot byl stanoven limit max. výšky VTE včetně rotoru na 250 m a doplněna podmínka ochrany obrazu sídla Jemnice z hlavních pohledů na město. Negativní přeshraniční vliv na tuto složku nebyl zjištěn.</p> <p>Podmínky a zmírňující opatření ÚO: Nastavena podmínka pro max. výšku VTE z důvodu ochrany krajinného rázu a kulturních hodnot v území. Stanovena podmínka ochrany nemovitých kulturních památek.</p> <p>Opatření SEA: Navržené podmínky a zmírňující opatření ÚO řešeny dostatečně, bez dalšího návrhu dle SEA.</p>			-1

Účinek	Nepřímý mírně negativní	Čas / Trvání	Dlouhodobý a trvalý mírně negativní
Kumulativní a synergické vlivy			
Přehled relevantních záměrů v území s potenciální kumulací/syergií:	PÚR/ZÚR:	V zájmovém území a nejbližším okolí nejsou plánovány žádné záměry dle PÚR a ZÚR.	
	Další:	V navržené AO a v okolí do 2 km od ní se nenacházejí významné zdroje hluku nebo emisí (průmyslová zástavba, lomy, dálnice a silnice I. třídy, letiště, železniční trati regionálního nebo nadregionálního významu). Nenacházejí se zde ani stavby nebo záměry vyvolávající kumulaci vlivů na krajinný ráz. Kumulace s dalšími navrhovanými akceleračními oblastmi v širším území.	
Hodnotící komentář k potenciálním vlivům:	Nebyly identifikovány žádné potenciální kumulativní ani synergické vlivy v území s jinými záměry v území s výjimkou dalších navrhovaných AO v oblasti. Předpoklad kumulace vlivů na krajinný ráz, respektive vizuální charakteristiky území. Bez jiných kumulativních vlivů. Synergické vlivy nezjištěny. Podmínky a zmírňující opatření ÚO: V rámci snížení vizuálního ovlivnění hodnot byl stanoven limit max. výšky VTE včetně rotoru na 250 m a doplněna podmínka ochrany obrazu sídla Jemnice z hlavních pohledů na město. Stanoveny podmínky na půdorysnou výměru areálů a výšku objektů určených pro skladování elektřiny a požadavky na využití tlumených, přírodních a neutrálních barev u vedlejších staveb a oplocení. Opatření SEA: Podmínky a zmírňující opatření stanovená v rámci územního opatření pro ochranu KR jsou stanoveny dostatečně, respektive adekvátně k možnostem opatření pro tento typ staveb. Bez dalšího návrhu dle SEA.		-1
Účinek	Přímý mírně negativní	Čas / Trvání	Dlouhodobý a trvalý mírně negativní
Potenciální vlivy přesahující státní hranice:	AO je navržena ve vzdálenosti cca 8 km od hranice s Rakouskem, tedy v okruhu zřetelné viditelnosti. Potenciální mírné ovlivnění krajinného rázu v příhraniční oblasti Rakouska, s ohledem na vzdálenost hodnoceno jako mírné. Zanedbatelný až mírně pozitivní vliv k ochraně klimatu uplatnění AO se uplatní v globálním měřítku, tedy i z hlediska přeshraničního působení. Bez vlivů na další složky ŽP. Podmínky a zmírňující opatření ÚO: Bez významných přeshraničních vlivů, podmínky nestanoveny. Opatření SEA: Bez dalšího návrhu dle SEA.		-1/+1
Zhodnocení dostatečnosti podmínek a zmírňujících opatření stanovených v návrhu územního opatření (ÚO)			
Z výše uvedeného hodnocení vyplývá, že podmínky a zmírňující opatření stanovená v rámci územního opatření pro ochranu jednotlivých složek životního prostředí jsou stanoveny dostatečně, respektive adekvátně k možnostem opatření pro tento typ staveb. V rámci SEA hodnocení nejsou navrhována další opatření pro prevenci, zmírnění nebo minimalizaci negativních vlivů na životní prostředí a veřejné zdraví. X – Bez dalších doporučení dle SEA			
Závěry a doporučení			
Za hlavní potenciálně ovlivněné lze považovat ovlivnění krajinného rázu a kulturně-historických hodnot koncentrovaných v MPZ Jemnice. Větrné elektrárny jsou výškovou dominantou, která bude vizuálně patrná v širokém okruhu a ovlivní krajinné scenérie a charakteristiky v území a průhledy na město Jemnice s dominantou kostela sv. Stanislava jako pohledové dominanty sídla. Kumulativní a synergické vlivy s jinými navrhovanými plochami a koridory nebo se stávajícími stavbami nebyly detekovány, kumulace potenciálně mírně negativních vlivů na krajinný ráz je předpokládána pouze s dalšími návrhovými AO v širším území. Dále mírné vlivy na přírodní hodnoty a krajinu, které jsou řešeny dostatečně v rámci nastavených podmínek. Mírně negativní vlivy byly identifikovány mimo krajinný ráz také u přírody a biologické rozmanitosti, krajiny, zemědělského půdního fondu, kulturních a historických hodnot. Vlivy na ostatní složky životního prostředí jsou zanedbatelné nebo nulové. Nebyly identifikovány přeshraniční významně negativní a významné pozitivní vlivy.			

Nebyl identifikován významně negativní vliv na jednotlivé složky životního prostředí. Navržená akcelerační oblast včetně územního opatření je akceptovatelná.

Monitoring vlivů – návrh ukazatelů:	Ukazatel	Jednotka	Poznámka, četnost sledování, kdo sleduje, vztah ke složkám ŽP
	Skutečný instalovaný výkon OZE v AO	MW	Celkový instalovaný výkon všech VTE v AO, četnost: v souladu se zprávou o uplatňování ÚRP, sleduje MPO, vztah: klima, zdroj: ÚAP ČR a jednotlivých krajů, data MPO
	Skutečný počet VTE v AO	Počet (ks) a výška horní úvrati (m)	Skutečný počet VTE a jejich výšky. četnost: v souladu se zprávou o uplatňování ÚRP, sleduje MPO, vztah: k ochraně KR, zdroj: ÚAP ČR a jednotlivých krajů, data MPO
	Zábory ZPF způsobených záměry a navazující infrastrukturou	m ²	Skutečné zábory ZPF (ha), četnost: v souladu se zprávou o uplatňování ÚRP, sleduje MPO, vztah: k ochraně ZPF, zdroj: zdroj: ÚAP ČR a jednotlivých krajů, data MPO
	Zábory PUPFL způsobených záměry a navazující infrastrukturou	m ²	Pouze v případě zásahu do lesních porostů. četnost: v souladu se zprávou o uplatňování ÚRP, sleduje MPO, vztah: k ochraně PUPFL, zdroj: ÚAP ČR a jednotlivých krajů, data MPO
	Souhrnné výstupy monitoringu mortality ptáků	Závěry monitoringu	Souhrnná zpráva z monitoringu mortality ptáků v akcelerační oblasti včetně navržených opatření a zhodnocení jejich uplatnění, četnost: v souladu se zprávou o uplatňování ÚRP, zdroj: Monitoring provozovatelů VTE
	Souhrnné výstupy akustického monitoringu letové aktivity netopýrů	Závěry monitoringu	Souhrnná zpráva z monitoringu netopýrů v akcelerační oblasti včetně navržených opatření a zhodnocení jejich uplatnění, četnost: v souladu se zprávou o uplatňování ÚRP, zdroj: Monitoring provozovatelů VTE
Hmotný majetek, krajinný ráz, kulturní a historické hodnoty – monitoring pro předpokládané vizuální ovlivnění nelze stanovit.			